

ЗАПРЕЩАЕТСЯ

проникать
в тепловые камеры



ГОСЭНЕРГОГАЗНАДЗОР



ИГРЫ С ЭЛЕКТРИЧЕСТВОМ СМЕРТЕЛЬНО ОПАСНЫ!



Не подходи к оборванным
проводам ближе 8-10 м



Не бросай ничего на провода
и не играй рядом с ними



Не влезай на опоры



Не пользуйся неисправными
электроприборами



Не лезь в трансформаторные
подстанции



Будь внимателен! Соблюдай
правила электробезопасности!

ГОСЭНЕРГОГАЗНАДЗОР

ГОСЭНЕРГОГАЗНАДЗОР



ЗАПРЕЩЕНО!

**ПРИБЛИЖАТЬСЯ
К ОБОРВАНЫМ ПРОВОДАМ
ЛИНИЙ ЭЛЕКТРОПЕРЕДАЧИ
БЛИЖЕ ЧЕМ НА 8 МЕТРОВ**

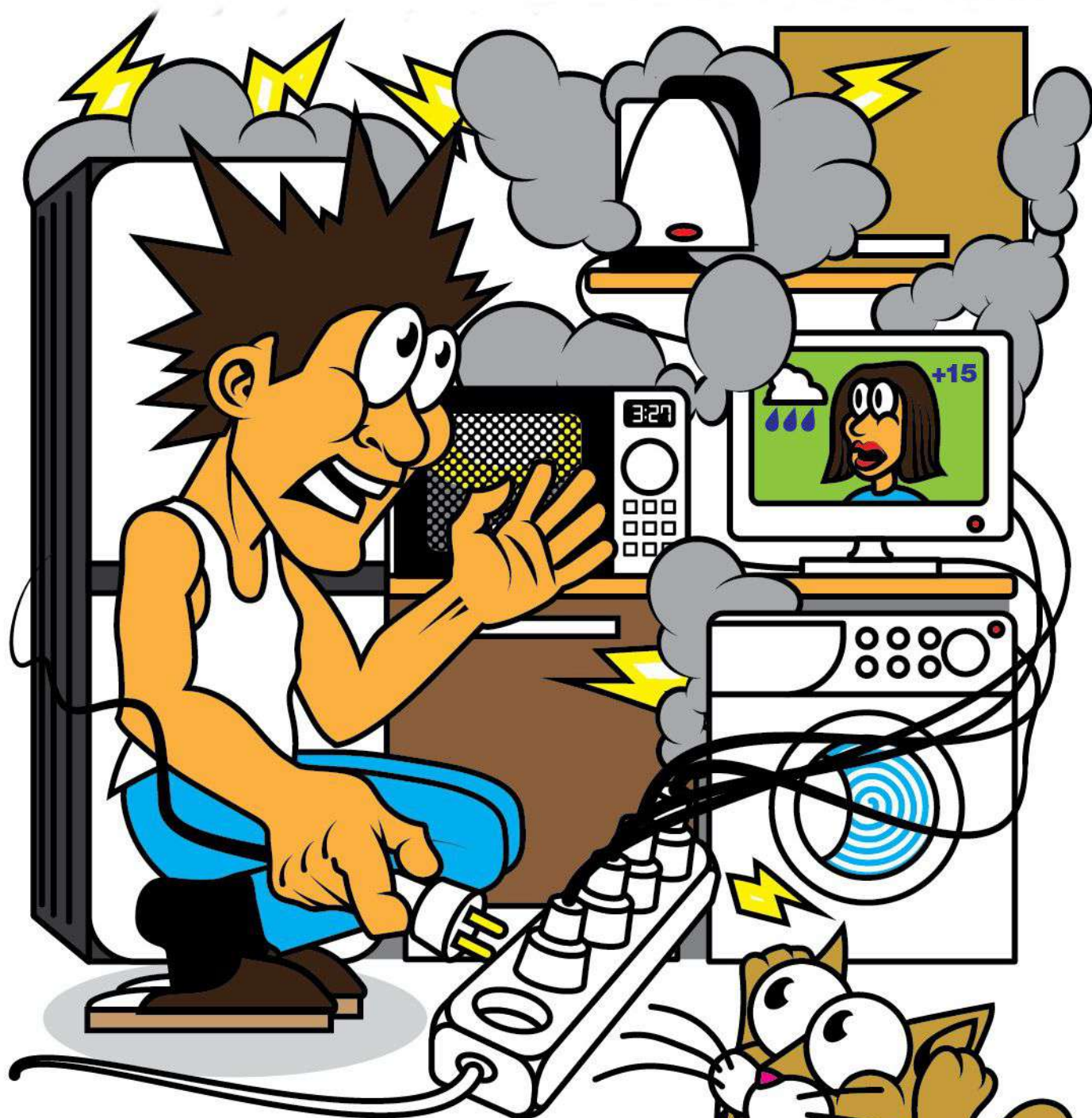
ГОСЭНЕРГОГАЗНАДЗОР





ЗАПРЕЩЕНО!
ПРИБЛИЖАТЬСЯ К МЕСТАМ,
ОГРАЖДЕННЫМ
ДЛЯ ПРОВЕДЕНИЯ РАБОТ
В КОТЛОВАНАХ,
ТЕПЛОВЫХ КАМЕРАХ
И ТРАНШЕЯХ

ГОСЭНЕРГОГАЗНАДЗОР



ЗАПРЕЩЕНО!

**ОДНОВРЕМЕННО
ВКЛЮЧАТЬ В СЕТЬ
НЕСКОЛЬКО МОЩНЫХ
ЭЛЕКТРОПРИБОРОВ**

ГОСЭНЕРГОГАЗНАДЗОР



ЗАПРЕЩЕНО!
РЕМОНТИРОВАТЬ
ЭЛЕКТРОПРИБОРЫ,
ВКЛЮЧЕННЫЕ В СЕТЬ

ГОСЭНЕРГОГАЗНАДЗОР



ЗАПРЕЩЕНО!

ЛОВИТЬ РЫБУ

ВБЛИЗИ

ЛИНИЙ ЭЛЕКТРОПЕРЕДАЧИ

ГОСЭНЕРГОГАЗНАДЗОР



ЗАПРЕЩЕНО!

ДЕЛАТЬ СЕЛФИ

НА ОПОРАХ

ЛИНИЙ ЭЛЕКТРОПЕРЕДАЧИ

ОСТАНОВИСЬ!

Влезая на опору линии электропередачи, ты подвергаешь свою жизнь опасности.

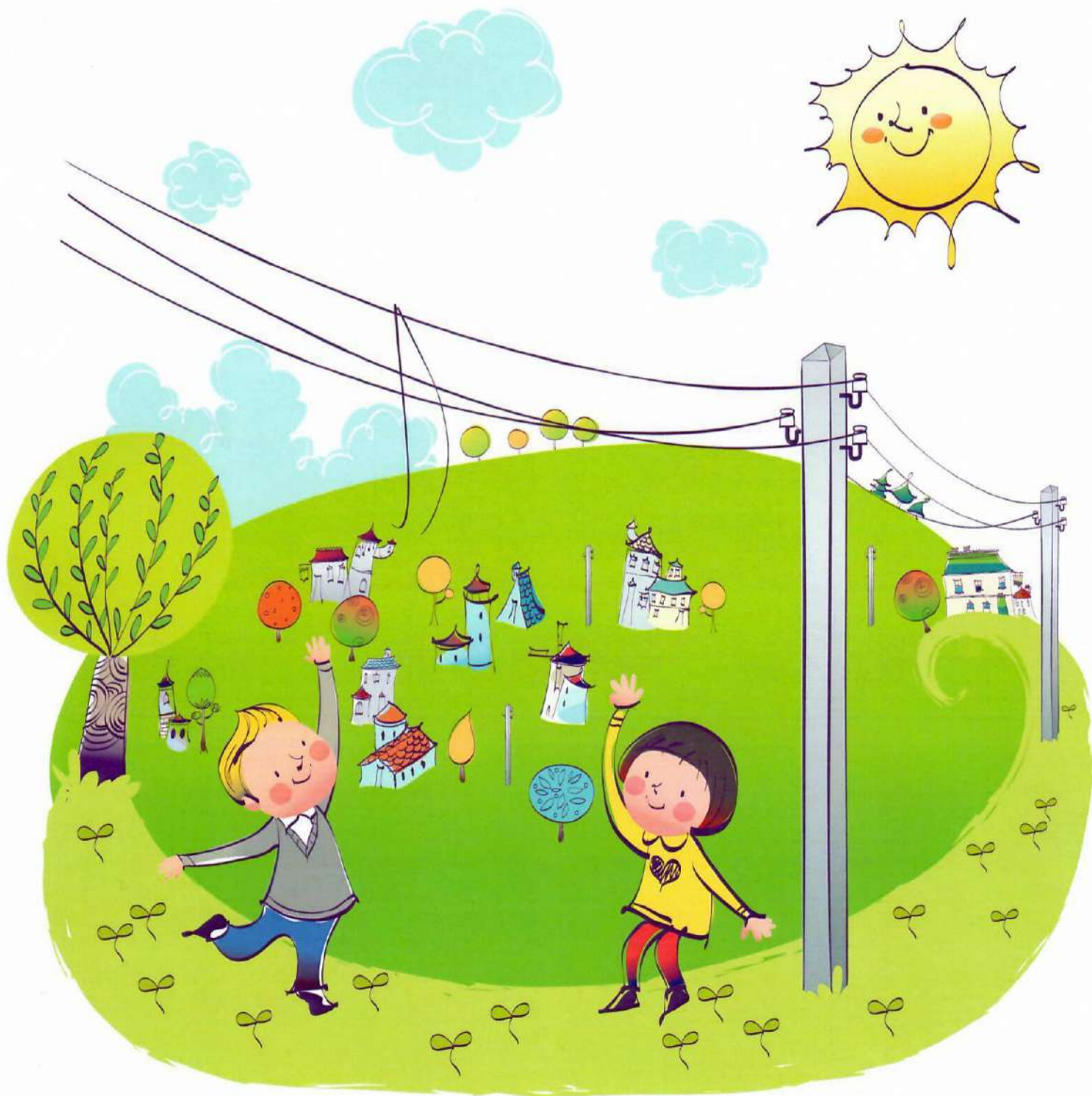


Родители! Систематически предупреждайте детей об опасности поражения электрическим током и запрещайте им влезать на опоры линий электропередачи, проникать в трансформаторные подстанции или технические подвалы жилых домов, где находятся провода и коммуникации

ГОСЭНЕРГОГАЗНАДЗОР

БУДЬ ОСТОРОЖЕН!

Нельзя набрасывать на провода проволоку и другие предметы,
разбивать изоляторы!



В деревне Ч. дети играли, кидая на линию электропередачи обрезки проводов. Один из таких обрезков закоротил воздушную линию. В результате в деревне сгорели десятки электробытовых приборов и выведен из строя трансформатор.

ГОСЭНЕРГОГАЗНАДЗОР

**Не обрезайте деревья и не собирайте
фрукты при касании ветвями деревьев
электропроводов находящихсЯ под
напряжением!**



ЭТО ОПАСНО ДЛЯ ЖИЗНИ!

ГОСЭНЕРГОГАЗНАДЗОР

ОСТАНОВИСЬ!

Не подходи близко!

Внутри трансформаторной подстанции ток высокого напряжения.
Там тебе грозит смертельная опасность!



В местах возможного поражения электрическим током
нанесены специальные предупредительные знаки и плакаты.
Пренебрегать ими недопустимо.

ГОСЭНЕРГОГАЗНАДЗОР