

**СТОЛОВАЯ ШКОЛЫ.
ПИЩЕБЛОК**





**ШКАФ
ЖАРОЧНЫЙ –
1935,76**



**МЯСОРУБКА –
999,12**



**ПЛИТЫ
ЭЛЕКТРИЧЕСКИЕ –
3690,44**



**ШКАФ
ХОЛОДИЛЬНЫЙ –
1035,84**



**ФАРТУК ЖЕНСКИЙ (22
ШТ), ТКАНЬ Х/Б (2,40
М.П.) ДЛЯ ПОШИВА
САНИТАРНОЙ ОДЕЖДЫ
В СТОЛОВУЮ – 146,24**



**ВЕСЫ ЭЛЕКТРИЧЕСКИЕ
НАСТОЛЬНЫЕ В БУФЕТ –
282,00**

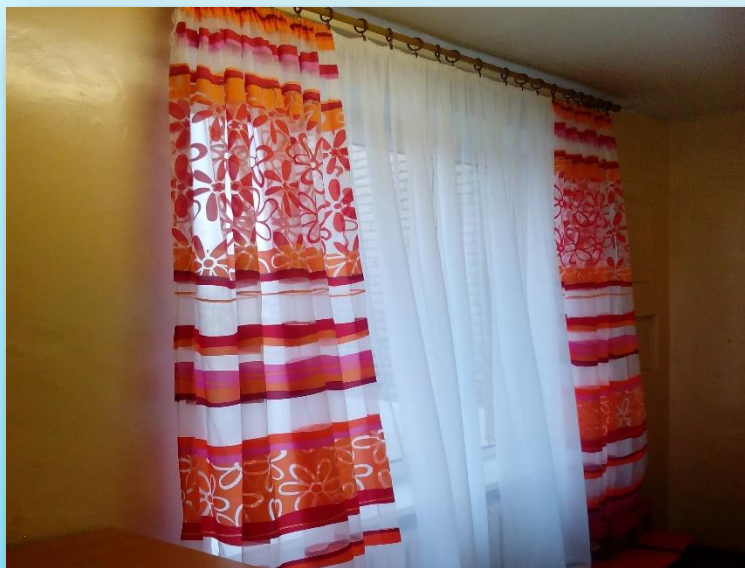
УЧЕБНЫЕ КАБИНЕТЫ





**СПАЛЬНОЕ ПОМЕЩЕНИЕ
ГРУППЫ ПРОДЛЕННОГО
ДНЯ № 114 (4 ШТ) –
2413,68**





**СПАЛЬНОЕ ПОМЕЩЕНИЕ
ГРУППЫ ПРОДЛЕННОГО
ДНЯ № 112 (2 ШТ) –
1184,48**



**КАБИНЕТ НАЧАЛЬНЫХ
КЛАССОВ № 312 (3 ШТ) –
1779,87**



**ОКНА ПВХ В КАБИНЕТ
НЕМЕЦКОГО ЯЗЫКА
№ 312 (2 ШТ) – 852,44**



**СТУЛ ПОВОРОТНЫЙ PRESTIGE GTP NEW (5 ШТ), КРЕСЛО ПРЕСТИЖ САМБА (5 ШТ),
СТОЛ КОМПЬЮТЕРНЫЙ СК-12 РБ (10 ШТ)
В КАБИНЕТ ИНФОРМАТИКИ – 1593,26**





**ПЛИТА ЭЛЕКТРИЧЕСКАЯ
GEFEST – 518,00**

**ОКНО ПВХ (7 ШТ) В КАБИНЕТЫ НАЧАЛЬНЫХ КЛАССОВ № 313, 316,
В КАБИНЕТ МАТЕМАТИКИ № 106 (2 ШТ)– 5742,00**



ПАПКИ-РЕГИСТРАТОРЫ А4 ПВХ ЭКО (48 ШТ) ДЛЯ ЛИЧНЫХ ДЕЛ УЧАЩИХСЯ – 479,65

